

Communiqué de presse / Mai 2022

# DDESSIN {22}

P A R I S

## ÉDITION DES 10 ANS DE DDESSINPARIS Cabinet de dessins contemporains

LE MOLIÈRE

DU 20 AU 22 MAI 2022



**Rendez-vous central de la semaine du dessin à Paris, la 10<sup>ème</sup> édition de DDESSINPARIS investira Le Molière du 20 au 22 mai 2022.**

Dans cet hôtel particulier situé entre le Palais de la Bourse et le site historique de la BnF, DDESSINPARIS accueillera dix galeries françaises et internationales, et orchestrera l'attribution du Prix DDESSIN {22} en partenariat avec l'Institut Français de Saint-Louis Villa N'Dar du Sénégal.

### Cabinet de dessins contemporains

Le rôle majeur de DDESSINPARIS est d'être le tremplin parisien de la scène artistique française et internationale qui explore le dessin sous toutes ses formes. Depuis 10 ans, l'événement contribue à faire connaître et reconnaître de jeunes artistes prometteur.se.s et à valoriser des talents plus confirmés qui dynamisent et irriguent ce médium intemporel avec passion. DDESSINPARIS poursuit sa vocation à soutenir, promouvoir et accompagner les acteurs – artistes et galeristes – du dessin d'aujourd'hui et de demain.

### Un cadre intime favorable à l'échange

Fidèle à son format intimiste, permettant de créer de véritables liens entre galeristes, artistes, collectionneurs et amateurs, DDESSINPARIS accueillera dix galeries pour sa 10<sup>ème</sup> édition. Partenaire majeur de tous les acteurs du monde de l'art, DDESSINPARIS renouvelle, cette année encore, son invitation à partager un moment riche en découvertes et en échanges dans un cadre lumineux et une ambiance conviviale.



Communiqué de presse / Mai 2022

**DDESSIN<sup>(22)</sup>** accueillera neuf galeries françaises et une galerie de Dalian (Chine) dont les artistes sélectionnés vivent en France, une pépinière d'artistes, une black box, ainsi que le coup de cœur **DDESSIN<sup>(22)</sup>**, et orchestre l'attribution du prix **DDESSIN<sup>(22)</sup>** en partenariat avec l'Institut français de Saint-Louis du Sénégal.

## Les Galeries

**Atelier Vis à Vis** / Marseille

**Galerie Cécile Dufay** / Paris

**Dupré & Dupré Gallery** / Paris – Béziers

**Espace Art Absolument** / Paris

**H Gallery** / Paris

**Galerie LJ** / Paris

**Galerie Mariska Hammoudi** / Paris

**Galerie Olivier Waltman** / Paris – Miami

**Post Flamand Art Space** / Dalian – Chine

**Galerie Robet Dantec** / Belfort

## La Pépinière d'artistes

**La Pépinière d'artistes est une initiative de DDESSINPARIS créée en 2018. Cet espace a pour but de présenter le travail de très jeunes artistes et ainsi de mettre en lumière une scène du dessin avant-gardiste, novatrice.**

L'équipe de DDESSINPARIS, fidèle à sa mission de mettre à l'honneur les nouvelles pratiques du dessin contemporain, a décidé pour ce cru 2022 d'accueillir l'artiste **Jean-Baptiste Née**.

Peintre, dessinateur, scénographe et plasticien français, diplômé des Arts Décoratifs de Paris en 2012, Jean-Baptiste Née travaille *in situ* en montagne et haute montagne au cours de séjours de plusieurs semaines ou plusieurs mois en immersion. Il rencontre le peintre Alexandre Hollan en 2005, auprès duquel il commence à dessiner sur le motif, au contact direct la nature. Depuis 2015, il laisse une place grandissante à l'action des éléments : la pluie, la neige, le gel participent à l'élaboration de l'œuvre. Il établit son "grand atelier" dans les Alpes suisses ou dans le massif du Vercors – l'hiver notamment –, ainsi qu'au cours de longues randonnées dans les Alpes italiennes. Au cours de l'hiver 2018, il travaille dans les massifs de Wudangshan et de Lushan, en Chine, et s'intéresse à la notion taoïste de "Ciel".

Marie Maertens « L'origine du monde de Jean-Baptiste Née » magazine *Connaissance des Arts*, mai 2021.



Communiqué de presse / Mai 2022

**INSTITUT  
FRANÇAIS**  
Saint-Louis du Sénégal

### Le Prix DDESSIN<sup>(22)</sup>

Depuis sa création en 2013, le prix **DDESSINPARIS** entend encourager la création contemporaine et valoriser le travail d'un.e artiste sélectionné.e par un jury composé de professionnel.le.s du monde de l'art et de la culture, et d'autres personnalités. Cette année, Eve de Medeiros a confié la présidence du jury à **Barbara Newman**, mécène, art advisor et collectionneuse. Elle sera accompagnée de **Nú Barreto**, Artiste ; **Rodolphe Blavy**, Directeur adjoint au FMI sur les politiques publiques et enjeux multilatéraux ; **Cecile Bourre-Farrel**, Advisor, curatrice et critique d'art ; **Anaïd Demir**, Commissaire d'exposition, membre de l'AICA et autrice ; **Gaïa Donzet**, Art advisor spécialisée en Art moderne et contemporain et **Arthur Toscan du Plantier**, Ancien conseiller auprès des ministres de la Culture Aurélie Filippetti et Fleur Pellerin.



Cette année encore, l'encouragement à la création contemporaine initié par **DDESSINPARIS** s'étendra hors-les-murs : parmi ses projets, le salon est heureux d'annoncer, conjointement à l'Institut Français de Saint-Louis du Sénégal, dirigé par Marc Monsallier, la remise du **Prix DDESSINPARIS/INSTITUT FRANÇAIS DE SAINT-LOUIS DU SÉNÉGAL**.

Le ou la lauréat(e) verra son travail récompensé par quatre semaines de résidence d'artiste à la Villa Saint-Louis Ndar. En contrepartie, il ou elle restituera l'une de ses œuvres produites dans le cadre de sa résidence et se rendra disponible pour rencontrer les habitants de Saint-Louis du Sénégal à l'occasion d'une présentation de son travail en présence de la direction de l'Institut.



**L'artiste Rithika Merchant, lauréate 2021**, partira en résidence de création à la Villa N'Dar à Saint-Louis du Sénégal en novembre 2022.



Communiqué de presse / Mai 2022

## Coup de cœur DDESSIN<sup>{22}</sup> / Catherine Burki

**Eve de Medeiros, fondatrice et directrice de DDESSINPARIS, a choisi pour le coup de cœur de la prochaine édition de DDESSINPARIS {22} l'artiste Catherine Burki.**

Diplômée du DNSEP en 2004 à l'École Supérieure des Beaux-Arts de Marseille (esadmm), l'artiste a vécu trois ans, entre 2006 et 2009, à Budapest. Elle a fait partie de l'Association des jeunes artistes de Hongrie (FKSE). Elle vit et travaille à Marseille depuis 2013.

### **Catherine Burki – Il est avantageux d'avoir où aller, par Henri Guette, critique d'art**

Il est bien difficile de séparer l'origine de l'écriture de celle du dessin. Ce qui les distingue, c'est sans doute la capacité de déchiffrement ; la capacité des signes de faire système entre eux. Catherine Burki se présente parfois comme une "écrivain illettrée" en revenant au geste même d'inscrire sans se soucier de lettres ou d'un code. Un témoignage. L'ensemble des tirets et des points, la place encore des blancs sur le papier laisse penser au morse mais sans tout à fait en avoir la rigueur et surtout sans possibilité d'être traduite. Le simple témoignage d'une présence. L'écriture est un trait distinctif des civilisations sédentaires ; développée pour des raisons comptables, gestionnaires, elle s'est ensuite et non sans méfiance étendue à d'autres usages. Catherine Burki dans sa série Territoires et transitions reprend l'idée d'un nomadisme, d'un dessin qui chemine et peut évoquer par son tracé une trajectoire. Le simple témoignage d'un passage.

Une phrase n'est jamais une ligne droite et dans les livres que propose Catherine Burki, on peut voir comme des cartes. Les embranchements qu'elle propose loin d'indiquer des routes ou des itinéraires à suivre témoignent davantage de flux et d'énergies. A la manière des cartes marines polynésiennes, composées de coquillages, de bois, elles donnent des indications sur les forces qui traversent un territoire comme les courants ou la trajectoire des étoiles. Au travers de ses "Feuillets" et "Points de suspensions" qui poursuivent la série sur d'autres formats, l'artiste joue des strates et par le découpage et la superposition relie le temps et l'espace. Dans la saturation des "Feuillets", se lisent le bruit et le plein de passages passés comme dans un palimpseste, alors que dans la structure aérienne des "Points de suspensions", les croisements, laissent la place au blanc, au futur et aux traversées à venir. Territoires et transitions évoquent souvent les oiseaux, animaux d'augures, animaux d'écritures ils ouvrent des espaces à interpréter.

Communiqué de presse / Mai 2022

## La black box

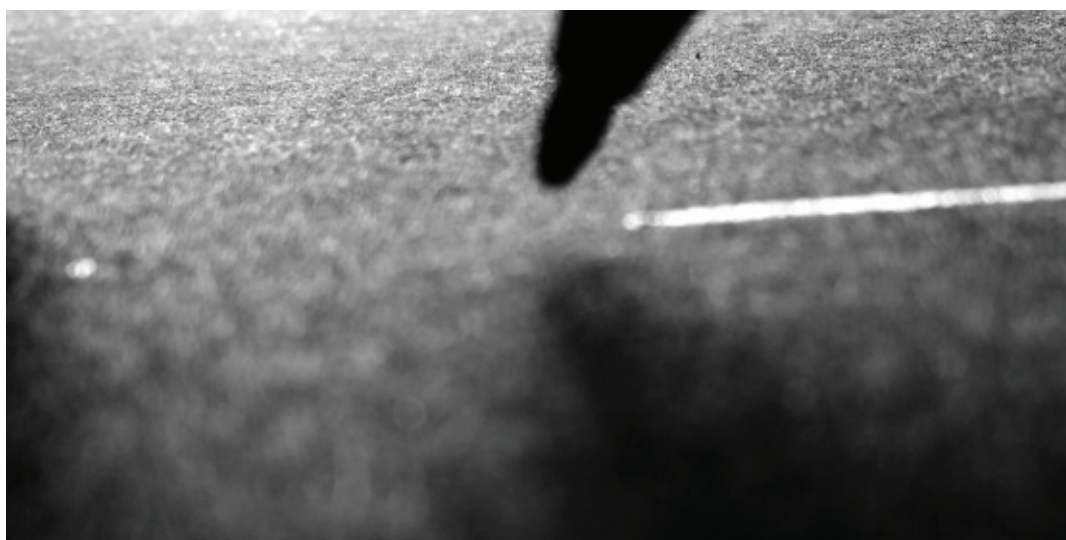
Fidèle à sa vocation de mettre en lumière les nouvelles formes du dessin, et de montrer que les artistes repoussent sans cesse les frontières de ce médium fondateur, la direction artistique proposera deux vidéos d'artistes.

Le dessin sortira donc une nouvelle fois de la feuille sur cette édition, et s'animera pour venir nous surprendre sur écran. A travers la vidéo, qui offre aux artistes un terrain d'expérimentation riche et résolument contemporain, cette nouvelle Black Box offrira aux visiteurs de DDESSINPARIS l'expérience immersive du dessin en mouvement.

• **Dominique Castell**, représentée par l'Atelier Vis-à-Vis de Marseille :

**Dove noi siamo ? – Stromboli**

Vidéographie HD, 03:43, 2021



Cet art consommé de la dérive, de la fluctuation graphique se manifeste pleinement dans la série de dessins Dove noi siamo ? – Stromboli (2021) qui convoque sur les cimaises Jules Verne et son Voyage au centre de la Terre.

Où sommes-nous ? demande le professeur Lidenbrock qui, au terme de l'expédition, vient de refaire surface sur le volcan sicilien après avoir traversé la terre. Nous sommes au coeur du dessin, dans sa mécanique paradoxale. Le tracé est tenu, maîtrisé. Il parcourt avec détermination la feuille noire du papier pour former une sorte de trame. Est-ce l'oeuvre d'une machine ou de la main, on hésite tant sa régularité semble programmée et tenir à distance les émotions. Presque mécaniques, ces dessins sont pourtant vibrants, humains et à la mesure du souffle qui entraîne la main. Leur

Communiqué de presse / Mai 2022

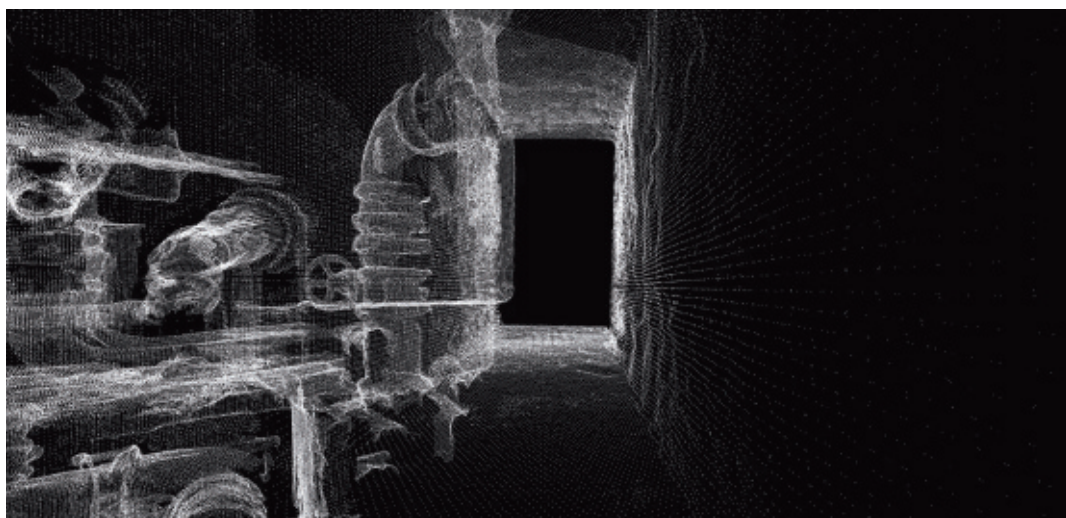
agencement, éclaté sur le mur, comme une dentelle de laves propulsées dans le ciel, semble rejouer quelques mouvements géologiques.

La vidéographie Dove noi siamo ? – Stromboli prolonge l'expérience du dessin. Elle montre l'acte de dessiner en lui-même sans pour autant en dévoiler l'origine. Seule apparaît la pointe d'un stylo qui dépose sa lave argentée à la surface du papier. Dans un mouvement répétitif et régulier, elle met à jour un trait sismographique qui griffe le support et dialogue avec des silhouettes blanches animées. Ces dernières glissent dans les interstices des traits, accompagnent la reprise du geste comme un contrepoint émotionnel au « faire mécanique ». Entre maîtrise et lâcher prise, automatisme du dessin et expérience sensible du réel, le motif se déploie en une chorégraphie fluide et unifiée.

Véronique Baton

• **Ugo Arzac**, représenté par la galerie Robet Dantec de Belfort :

IN URBE est une expérience de réalité virtuelle immersive, nous sommes les cavités souterraines de Paris, et nous pouvons librement nous y perdre. Une fois le casque endossé, nous sommes invités à cheminer indéfiniment sous terre, sous la métropole. Imaginée et conçue par l'artiste et réalisateur Ugo Arzac, et co-produite par Le Fresnoy, Studio national des arts contemporains, IN URBE possède une double valeur, à la fois artistique et "archéologique" (archéologie moderne / urbex). Elle nous fait découvrir un patrimoine rarement valorisé, et qui généralement, pour des raisons de sécurité, ne peut être rendu accessible au public.



---

Communiqué de presse / Mai 2022

## Projet spécifique

### Fonds de dessin contemporain Jean-Loup Lafont

Animateur vedette sur les ondes dans les années 1970/80, Jean-Loup Lafont s'est envolé en 2015 à l'âge de 75 ans. A sa disparition, les hommages dans la presse ont été unanimes pour saluer la mémoire de l'homme de radio qui avait marqué l'adolescence de toute une génération avec des émissions mythiques sur Europe 1 comme Mozik, le Hit-Parade, ou encore Basket. Dans le cadre de ses projets spécifiques, Eve de Medeiros a choisi de mettre en lumière son œuvre artistique singulière et foisonnante, à travers la sélection d'une vingtaine de dessins, issus d'un fond de plus de 2000 dessins. Aujourd'hui, pour la première fois en France, le salon DDESSINPARIS propose de le découvrir sous un visage inédit, celui d'un dessinateur.

En 1989, après une très belle carrière médiatique à la radio, Jean-Loup Lafont se lance à lui-même un défi un peu fou : dédier sa vie à la création artistique plasticienne. Armé de son enthousiasme légendaire et fort de ses origines bretonnes, il n'aura de cesse de travailler dans le secret et le refuge de son atelier de Courbevoie ; tel un moine bénédictin comme il se plaisait à le définir. Pour lui, créer devient essentiel. D'un naturel solitaire, son univers graphique n'en demeure pas moins peuplé de toute une kyrielle de bonhommes imaginaires, figures récurrentes à casquettes et aux surnoms farfelus. Libre et iconoclaste dans sa manière d'être, de penser et de créer, Jean-Loup Lafont a toujours manifesté un goût prononcé pour l'art non conventionnel et anti conformiste.

Lecteur assidu de journaux intimes et de poésie, vrai marcheur, mélomane à toute heure, une volonté de se nourrir et de s'aventurer tant sur le plan artistique que géographique vers les périphéries, un talent créatif hors des normes et des sentiers battus.

Christophe Lafont, Avril 2022

Exposition des dessins avec l'autorisation des ayants droit : Dorothée Lafont, Zoé Rein, Masha Lafont, Christophe Lafont, Arthur Lafont et Edouard Lafont.

Communiqué de presse / Mai 2022

**Eve de Medeiros**

DIRECTRICE ET FONDATRICE  
DIRECTRICE ARTISTIQUE  
[eve.demedeiros@ddevents.fr](mailto:eve.demedeiros@ddevents.fr)  
+33 (0)6 20 42 00 85

**Isabelle Farry**

ASSOCIÉE

## DDESSIN {22}

**LE MOLIÈRE**

40, rue de Richelieu - 75001 Paris  
Métro : Bourse – Palais Royal  
Entrée : 14 euros / Tarif réduit : 9 euros  
Entrée gratuite pour les moins de 14 ans  
[www.ddessinparis.com](http://www.ddessinparis.com)

**Du vendredi 20 au Dimanche 22 mai 2022**

Vendredi 20 mai de 11h à 20h  
Samedi 21 mai de 11h à 20h  
Dimanche 22 mai de de 11h à 19h

**Visite presse Jeudi 19 mai 2022**

Preview de 14h à 17h  
Vernissage de 18h à 22h (sur invitation)

**RELATIONS AVEC LA PRESSE**

Anne-Sophie Bertrand – Maison Gersaint

**Mob. : +33 (0)6 31 16 15 48**

[annesophie@maisongersaint.com](mailto:annesophie@maisongersaint.com)

*Visuels disponibles sur demande*







## Partenaires DDESSIN<sup>{22}</sup>



## Partenaires institutionnels



## Partenaires médias



## Partenaire communication

